
7. Desbloquear la puerta del Sandbox:

- a. Toque la pantalla negra hasta que se muestren los números.
- b. Ingrese el código que se le asignó dentro de un minuto.
- c. Después de ingresar el código, presione el botón blanco de huellas digitales. La puerta se desbloqueará.
- d. *NO lo intentes después de dos intentos fallidos ya que la cerradura se restablecerá a los valores de fábrica. Comuníquese con Rebekah por correo electrónico o por teléfono proporcionado arriba.*
- e. **Cerrando la puerta del Sandbox:**
 - i. Cierra la puerta
 - ii. Toque la pantalla negra hasta que se muestren los números
 - iii. Presione el botón blanco de huellas dactilares. La puerta va encerrar.
 - iv. Las instrucciones sobre cómo cerrar la puerta están disponibles aquí ([ADD LINK HERE](#)).

-
1. Asegúrese de que el purificador de aire esté encendido antes del comienzo de su evento - este prendido cuando está iluminando alrededor del círculo y puedes escucharlo.
 2. El anfitrión debe tener un saludador asignado a la entrada principal del edificio para permitir acceso a los invitados.
 - . El anfitrión debe completar el soporte de información del Sandbox y dejar su nombre y un número de contacto para que los invitados puedan comunicarse cuando lleguen a la puerta principal del edificio. Luego, el anfitrión dejará el stand en el vestíbulo del edificio para que sea visible para todos los invitados.
 4. Espere Su turno - por favor no llegue al Sandbox antes de la hora asignada y asegúrese de que la señal digital esté apagada antes de entrar.

EXPECTATIVAS POSTERIORES AL EVENTO

1. La basura debe desecharse antes de irse del Sandbox (utilice los basureros situados del lado del edificio - más cercano a la rampa de salida del estacionamiento).
2. Todos los platos usados se deben poner en el lavavajillas con el ciclo de limpieza iniciado.
3. Toda la electrónica y equipo están APAGADOS y guardados
4. Todas las mesas, superficies, y encimeras están limpias. No se deben dejar derrames o basura en el piso o en la cocina (todas los productos de limpieza están en el cajón inferior al lado del lavavajillas).
5. Amontonar todas las sillas y mesas y coloquelas en sus áreas designadas
6. Las luces están APAGADAS.
7. El soporte de información del Sandbox del vestíbulo se limpia con una toallita y se vuelve a colocar en el Sandbox (al lado del purificador de aire).
8. La puerta de la Sandbox está cerrada.
9. Verificar que el baño esté presentable y en buenas condiciones (Ejemplo: no hay toallas de papel en el piso, no hay olores obstruidos - si hay un problema de mantenimiento, asegúrese de notificar de inmediato al personal del Consulado De Las Artes (Sandbox@NewHavenArts.org))
10. Devuelva la tarjeta de entrada en el buzón proporcionado al final de su reserva

Este espacio es TUYO! Hagamos nuestro mejor esfuerzo para mantenerlo como a usted le gustaría.

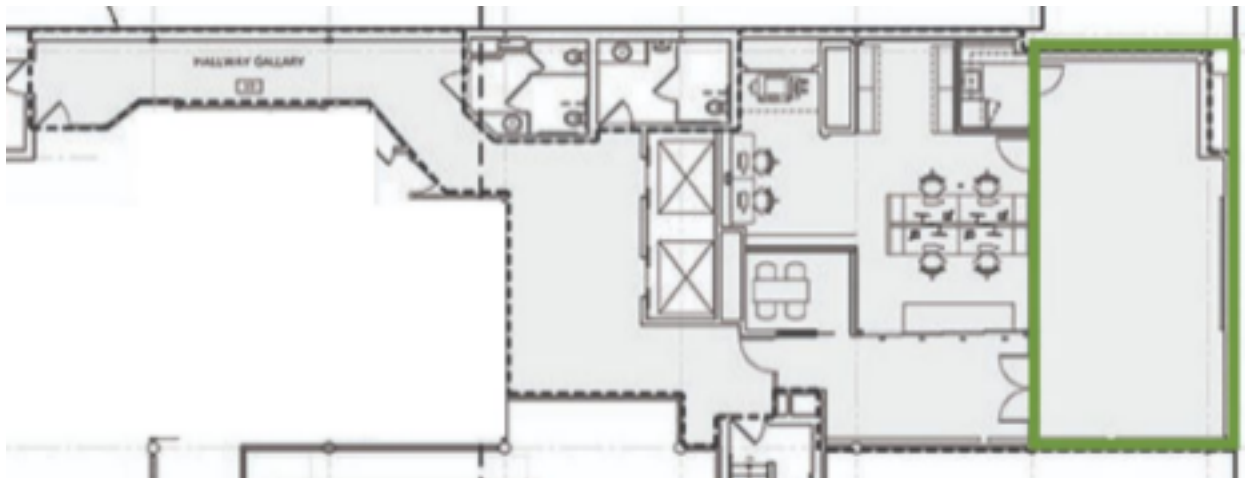
Contacto directo en caso de emergencia:

Rebekah Moore, Directora de Programa 203-676-9371.

- Recursos para emergencias (algo más que 911) si pueden surgir problemas:
- Kit de primeros auxilios se encuentra en el tercer cajón de la cocina al lado del lavavajillas
- Línea de suicidio: 800-273-8255
- AMR Despacho de Servicio de Ambulancia: 800-660-1077 / Oficina Principal: 203-781-1035
- Dosis de Narcan disponible en el sitio (contáctala Rebekah Moore para detalles)
- Oficina de Vivienda y Servicios Para Personas Sin Hogar: 203-946-6033 o 211

Plan de Fuego Y Ruta De Salida De Emergencia

La escalera de salida de emergencia está ubicada en el pasillo principal del Consulado De Las Artes (frente a la sala verde). En caso de emergencia, salir de El Sandbox, camine derecho y entre en la escalera a su izquierda para salir al exterior. *Estrella roja en el mapa ubica la escalera* No utilice los ascensores a menos que se considere absolutamente necesario. También hay una salida al final del pasillo de la galería siguiendo caminando recto.



Guía de Equipo / Instrucciones

- Lavavajillas

1. Abrir el lavavajillas y cargue todos los platos que desee que se limpien
2. En el cajón inferior a la izquierda del lavavajillas, encontrará las cápsulas de detergente disponibles. Tome uno y siga las instrucciones en la puerta del lavavajillas sobre cómo cargar.
3. Cierre la puerta del lavavajillas después de llenado y seleccione encenderlo > desinfectar > Pesado o normal > Comienzo (On > Sanitize > Heavy or Normal > Start.)

- Purificador De Aire

1. El purificador de aire ya debería estar prendido
2. Si no, presione el botón en frente de la máquina hasta que vea la luz naranja que se muestra. Las opciones son baja, media, y alta

Televisión

1. Prendalo
2. Ir a la página de inicio (abajo a la izquierda de la pantalla o el botón de inicio en el control remoto).
3. Puedes conectarte a Netflix, navegar a internet, HDMI y conexiones de unidad USB en la parte posterior del televisor. Cable de conexión para computadora disponible en el cajón de almacenamiento del sistema de sonido.
4. Use el botón de entrada en el control remoto cuando conecte una computadora portátil u otras fuentes al televisor.

LA CONEXIÓN BLUETOOTH ESTÁ DISPONIBLE A TRAVÉS DEL SISTEMA DE SONIDO - CONSULTE A CONTINUACIÓN

- Ventiladores De Techo En Funcionamiento

1. Dos interruptores de ventilador están ubicados en la pared más cercana a la cocina
2. El nivel 1 es el modo de funcionamiento más alto. El nivel 4 es el modo de funcionamiento más bajo.
3. El tablero es para apagar los ventiladores

- Owl Dispositivo De Reunión

1. Localizar el Owl de la caja negra del sistema de sonido
2. Asegúrese de que el cable USB esté conectado al dispositivo Owl
3. Enchufe al dispositivo a cualquiera de las tomas de corriente (Uno disponible en el techo).

4. Conecte el cable USB a su computadora portátil o computadora (puede necesitar un adaptador para modelos de Macbook más nuevos)
5. Cuando escuchas el “hoot”, sabed que está prendido
6. Asegúrese de que su fuente de video y audio esté seleccionado la opción Owl Pro (Ejemplo: Opción de Zoom de video y audio)

- Sistema De Sonido

1. Abre la puerta de la caja del sistema de sonido
2. En la esquina superior derecha hay una llave *NO QUITAR* Mover la llave a la derecha, espera 5 segundos y luego mueva la llave una segunda vez a la derecha, espera otra vez para 30-45 segundos para que el sistema se encienda completamente
3. La caja blanca en la parte superior del sistema de sonido es donde puede conectar el cable auxiliar, instrumentos para tocar a través del sistema de altavoces, etc. El botón TODO ENCENDIDO debe estar iluminado en verde. Asegúrese de que las perillas de control de volumen estén completamente hacia la izquierda cuando encienda el sistema de sonido y luego aumente lentamente el volumen para evitar romper los altavoces.
4. Hay 3 micrófonos inalámbricos de mano y 3 Lav micrófonos (Cada uno embolsado individualmente) en el cajón de los botones de la caja de resonancia. Inserte la batería en los micrófonos que planea usar y enciéndela.
5. El micrófono coincidirá con el canal que se muestra en la barra de sonido específica. Sube el volumen en la caja blanca usando la perilla blanca. *Cada una de las perillas del Canal 1 y del Canal 2 en la parte inferior de la caja de sonido debe estar ENCENDIDA y girada al nivel 10. **Estas no son las perillas que se usarán para cambiar el volumen de los micrófonos***
6. Cuando haya terminado con los micrófonos, apágalo, retire la batería y guárdela de nuevo en su bolsa de almacenamiento designada. Colocar en el cajón en la parte inferior de la caja de sonido.
7. Hay una computadora portátil del Consulado De Las Artes disponible para su uso. Use El Sandbox cuenta de invitado para acceso (la contraseña está en la computadora portátil).
8. Enchufe la computadora portátil en la caja del conector gris oscuro si desea mostrar la pantalla de su computadora en el LG TV. El uso de airplay permitirá que el sonido de la computadora se reproduzca a través de los parlantes.

-
9. Si desea reproducir música desde su teléfono, puede usar una de las entradas de auriculares ubicadas en la caja blanca para conectar el sonido del sistema a su teléfono (use uno de nuestros adaptadores de auriculares de Apple para usuarios de iPhone). Repita el paso 3 de esta sección para obtener detalles del volumen).
 10. Tenemos una Blackmagic cámara de presentador disponible cuando organizamos eventos híbridos. Siga los pasos 7 y 8 y luego inicie sesión en su cuenta de Zoom.
 11. Seleccione el presentador Blackmagic como sus opciones de video y audio en Zoom (o cualquier opción de reunión virtual que utilice). La cámara que muestra una luz azul significa que está encendida. La cámara que muestra una luz violeta significa que la cámara está apagada. Asegúrese de que la cámara 1 esté seleccionada para mover la cámara hacia arriba, abajo, izquierda y derecha.

Lista De Equipo:

- 3 Micrófonos Inalámbricos de Mano
- 3 Lav Micrófonos
- Televisión de LG
- Blackmagic Presenter Camara
- Sistema de Sonido Avanzado de Alta Calidad
- Owl Pro Cámara de Reunión Virtual
- Cocina Tamaño Estudio Pequeño Completamente Llena
- 6 Mesas Rectangulares y Sillas

Manual actualizado el 5 de enero de 2023